

外国人おかあさん交流会 Salon for Mothers // 外国人妈妈交流会

☆ べんとう はじめてのお弁当づくり ☆

きせつ やさい こ 季節の野菜で べんとう 子どものお弁当をつくりましょう！

こぞだ がっこう せいかつ 子育て、学校、生活など、 じょうほう こうかん いろいろな情報を交換しましょう。

たぶん かこうりゅう きょうみ にほん かた こくさいけっこん かた かぞく さんか 多文化交流に興味のある日本の方、国際結婚の方、家族でのご参加もお待ちしています。

にちじ 日時 : がつ にち か 6月11日 (火) ごぜん じ ぶん 午前10時30分から ごごじ 午後2時まで

※ こさま お子様のお迎え等、 むか とう なかめ 中抜け・早退OKです。

ばしょ 場所 : こくぶんじ しひかりちやう ひかりフラザ (国分寺市光 町1-46-8)

べんとう メニュー : お弁当

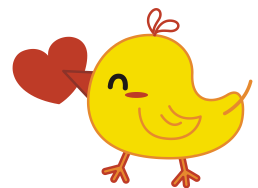
も もの 持ち物 : エフロン、ふきん

ざいりやうひ 材料費 : えん 500円 (みしゅうがくじ むりやう 未就学児無料)

ていいん 定員 : にん 10人 (こ づ 子ども連れOK)

しめきり 締切 : がつ にち もく 6月6日 (木)

もうしこ 申込み : しめい じゅうしょ でんわ ばんごう はがき・FAX・E-mailで、氏名・住所・電話番号・
さんか にんずう こ わんれい めいき うえ こくぶんじ しこくさいきやうかい 参加人数・子どもの年齢を明記の上、国分寺市国際協会まで。



とひあわ さき 問合せ先 : こくぶんじ しこくさいきやうかい 国分寺市国際協会

こくぶんじ しひかりちやう 〒185-0034 国分寺市光 町1-46-8 かい ひかりフラザ 1階

Tel: 042-505-6132 Fax: 042-505-6138

E-mail: info.1991kia@gmail.com <https://www.1991kia.jp/>



<申込みはこちらから>